

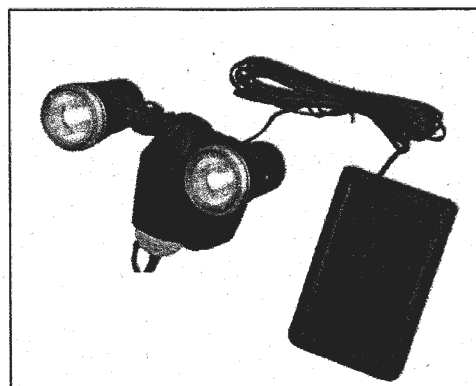
校庭設置型防災備蓄庫に対する太陽電池式照明の設置について

旭区の地域防災拠点では、校庭に防災備蓄庫があり、かつ照明が設置されていない拠点が25拠点あります。このような備蓄庫では、災害が夜間に発生した場合などの作業が困難であることが想定されます。

今回、この25拠点に対し、夜間作業の一助となるよう、太陽電池式照明を配付します。

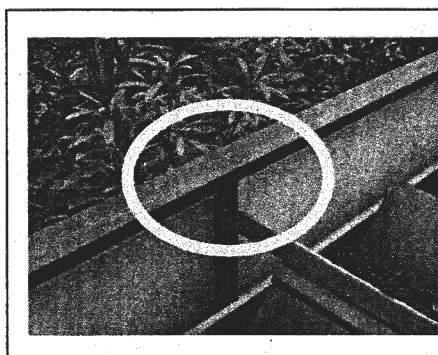
1 概要

- (1)名称：ソーラー式LEDセンサーライト
- (2)電源：ニッケル水素電池
(ソーラーパネルにて充電)
- (3)機能：人感センサーにより点灯
- (4)防水性能：直接雨のかかる屋外でも使用可能

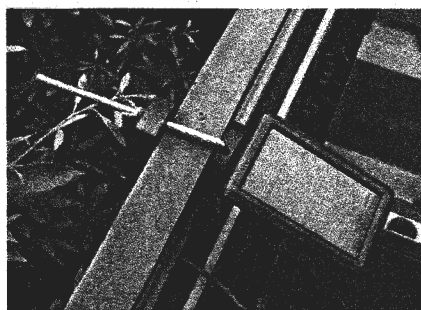


2 設置方法

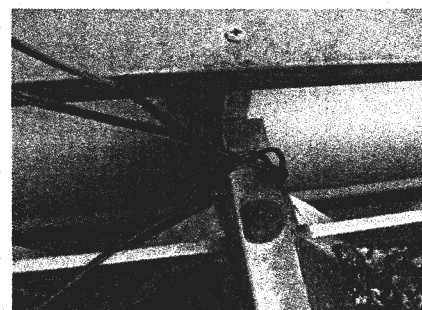
附属のクランプにて設置（約30分で設置できました。）



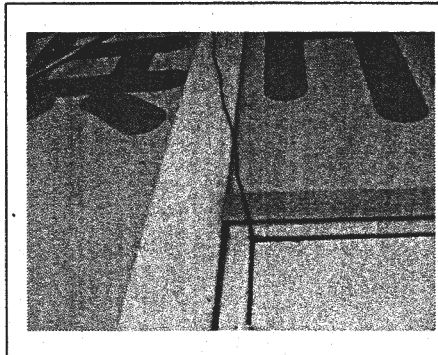
備蓄庫の屋根のへりの
こんな部分に…



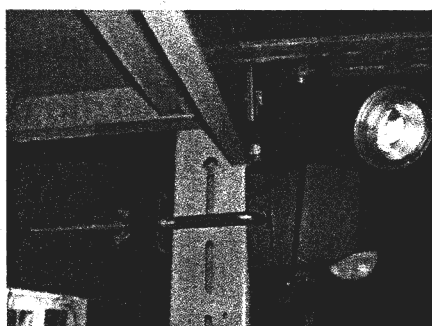
クランプで挟み込んでソーラ
ーパネルを設置します。



コードに負荷がかからないよう、
適当に結んでおきます。



備蓄庫の扉の上隅（動きが少
ない左上）からコードを内部に入
れます。



備蓄庫内のラックにクランプで
挟み込んで本体をを設置しま
す。

本体にコードを接続したら設置
完了です！

**設置
完了！**

※ 裏面の一覧表で設置場所が「外」の拠点到配付します（笹野台小、今宿小を除く）。
一覧に誤りがある場合は、6月10日（金）までに担当まで御連絡ください。

担当：総務課危機管理担当

菅野・瀧尾・夏堀（954-6007）